

ABSOLUTE MAGNESCALE

La nouvelle génération de systèmes de mesure
avec l'interface Siemens DRIVE-CLiQ



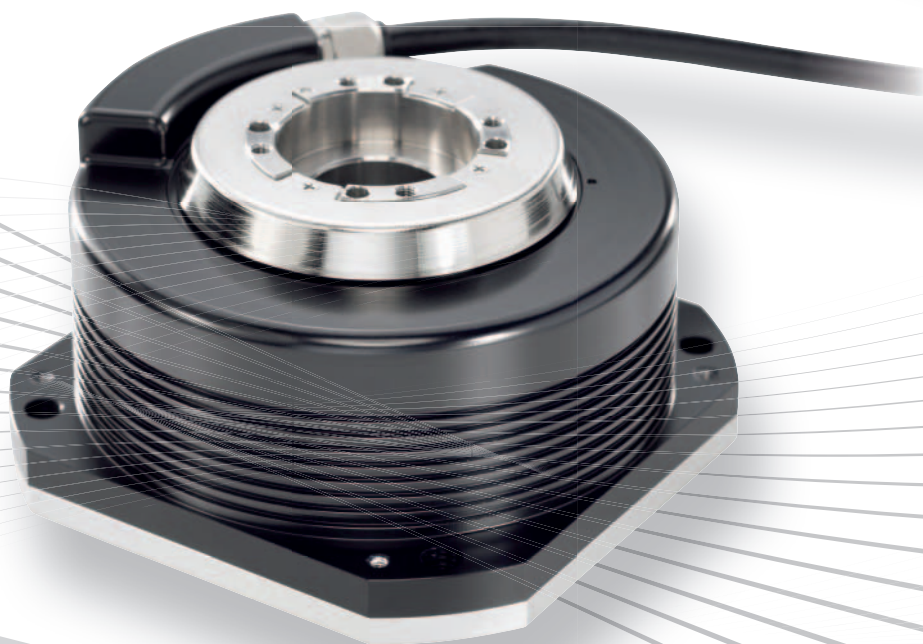
Magnescape

SPEED X PRECISION

Absolute Magnescale

Les premiers systèmes de mesure magnétiques de longueur et d'angle de haute précision avec interface Siemens DRIVE-CLiQ pour machines-outils Siemens 840D SL.

Augmentez la fiabilité et la sécurité de vos machines-outils avec la technologie de système de mesure unique de Magnescale.



Extrêmement précis et fiables

Les nouveaux systèmes de mesure absolus de Magnescale offrent une haute précision, résolution et fiabilité, même dans des conditions environnementales sévères.

Insensibles aux vibrations et aux chocs

Les systèmes de mesure sont presque exclusivement en acier. Cette construction robuste rend les systèmes de mesure extrêmement insensibles aux vibrations et aux chocs pouvant se produire lors des processus de traitement.

Comportement thermique identique à celui des machines-outils

Grâce à la structure en acier, les systèmes de mesure ont le même comportement de dilatation que celui des machines-outils.

Ce qui permet de minimiser l'influence des variations de température sur la précision des machines-outils.



Vitesse de réponse maximale

La technologie récente de traitement du signal et des composants électroniques offrent une vitesse de réponse maximale. C'est pourquoi les systèmes de mesure sont parfaitement adaptés à l'utilisation avec des moteurs linéaires et couples.

Functional Safety

Les systèmes de mesure à l'interface DRIVE-CLiQ sont conformes aux directives de Functional Safety. Ils ont été certifiés par le TÜV Rheinland.

Avec Functional Safety, la machine offre plus de sécurité à vos clients.



Interface Siemens DRIVE-CLiQ

Les systèmes de mesure Magnescales ont été les premiers systèmes de mesure de Siemens certifiés au monde pour l'interface DRIVE-CLiQ.

Il existe d'autres interfaces pour Fanuc, Mitsubishi, Yaskawa et Panasonic.



Caractéristiques du produit

Série SR27A

Système de mesure magnétique de longueur absolu de petites dimensions form e pour des emplacements d'installation exigus. Conforme aux directives de Functional Safety avec l'interface DRIVE-CLiQ.

- Longueurs de mesure: 70 mm – 2040 mm
- Coefficient de dilatation: $12 \pm 1 \times 10^{-6} / ^\circ\text{C}$
- Résolution maximale: 10 nm
- Vitesse de réponse maximale: 200 m/min
- Précision: 3+3ML/1000 μm (p-p); 5x5ML/1000 μm (p-p)
- Interfaces disponibles: Fanuc, Mitsubishi, Siemens DRIVE-CLiQ



Série SR67A

Système de mesure de longueur magnétique absolu de forme robuste avec résistance aux vibrations élevées. Conforme aux directives de Functional Safety avec l'interface DRIVE-CLiQ.

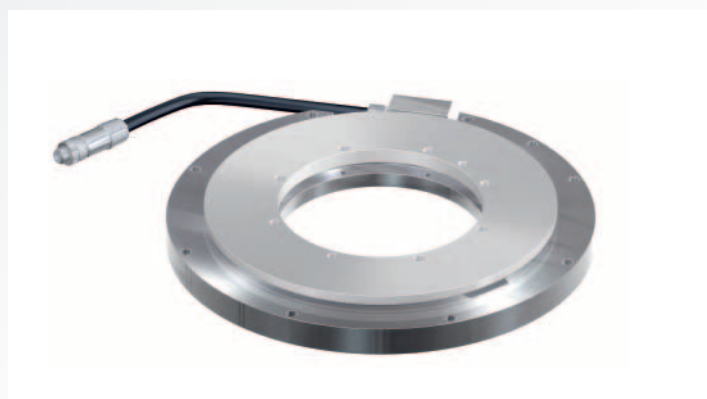
- Longueurs de mesure: 140 mm – 3640 mm
- Coefficient de dilatation: $12 \pm 1 \times 10^{-6} / ^\circ\text{C}$
- Résolution maximale: 10 nm
- Vitesse de réponse maximale: 200 m/min
- Précision: 3+3ML/1000 μm (p-p); 5x5ML/1000 μm (p-p)
- Interfaces disponibles: Fanuc, Mitsubishi, Siemens DRIVE-CLiQ



Série RS97

Système de mesure d'angle magnétique absolu de forme ouverte pour des emplacements d'installation exigus. Idéal pour des applications de tables rotatives et axes de pivotement avec entraînement direct. Conforme aux directives de Functional Safety avec l'interface DRIVE-CLiQ.

- Diamètre intérieur: 96 mm et 180 mm
- Résolution maximale: 23 bit
- Vitesse de rotation maximale (électr.): 5000 min^{-1}
- Précision: $\pm 2,5 \text{ s}$
- Interfaces disponibles: Fanuc, Mitsubishi, Siemens DRIVE-CLiQ



Série RU97

Système de mesure d'angle magnétique absolu avec roulement. Idéal pour l'intégration dans des tables rotatives et axes de pivotement. Conforme aux directives de Functional Safety avec l'interface DRIVE-CLiQ.

- Diamètre intérieur: 20 mm et 22 mm
- Résolution maximale: 25 bit
- Vitesse de rotation maximale (électr.): 2000 min^{-1}
- Précision: $\pm 2,5 \text{ s}$
- Interfaces disponibles: Fanuc, Mitsubishi, Siemens DRIVE-CLiQ



Magnescale

Plus de 45 ans d'expérience dans le développement et la production de systèmes de mesure de longueur et d'angle de haute précision pour machines-outils et applications semi-conducteurs.

- 1965 Présentation de la technologie du système de mesure magnétique.
- 1969 Création de Sony Magnescale Co., Ltd. pour le développement, la construction et la production de systèmes de mesure de longueur et d'angle magnétiques.
- 1971 Présentation de la série Magnescale GP, les premiers systèmes de mesure magnétiques longueur de haut précision au monde.
- 1971 Présentation des séries MSE et MSB, les premiers systèmes de mesure magnétiques d'angle de haute précision.
- 1981 Construction et mise en service de l'usine de Isehara.
- 1988 Présentation du Laserscale BS10, le premier système de mesure de longueur pour applications nanométriques et picométriques.
- 1996 L'entreprise est renommée Sony Précision Technology Inc.
- 2003 Présentation du système de mesure de longueur de haute précision SR33 avec technologie de capteur magnétorésistif.
- 2004 L'entreprise est renommée Sony Manufacturing Systems Corporation.
- 2007 Présentation de la première série SR70 de l'absolute Magnescale avec interface série pour commandes Fanuc, Mitsubishi, Panasonic et Yaskawa.
- 2008 Présentation de la première série SR80 de l'absolute Magnescale, de forme extrêmement robuste et du système de mesure d'angle magnétique absolu de la série RU70.
- 2010 Création de Magnescale Co., Ltd.
- 2013 Présentation du nouveau absolute Magnescale SR27/SR67 et des systèmes de mesure d'angle RS97 et RU97 avec interface Fanuc, Mitsubishi et Siemens DRIVE-CLiQ.



Magnescale

SPEED X PRECISION

Magnescale CO., Ltd.

Shinagawa Intercity Tower A-18F , 2-15-1, Konan, Minato-ku, Tokyo 108-6018, Japon

Sièges:

45 Suzukawa, Isehara-shi, Kanagawa 259-1146, Japon
TEL. +81 (0)463-92-1011. Fax +81 (0)463-92-1011

Bureau de Tokyo:

2-15-1, Konan, Minato-ku, Tokyo 108-6018, Japon
TEL. +81 (0)3-5460-3574. Fax: +81 (0)3-5460-9614
E-mail: info-tokyo@magnescale.com

Bureau de Nagoya:

2-35-16, Meieki, Nakamura-ku, Nagoya Aichi, 450-0002, Japon
TEL. +81 (0)52-587-1823. Fax: +81 (0)52-587-1848
E-mail: info-nagoya@magnescale.com

Bureau d'Osaka:

2-14-6, Nishi-Nakajima, Yodogawa-ku, Osaka 532-0011, Japon
TEL. +81 (0)6-6305-3101. Fax: +81 (0)6-6304-6586
E-mail: info-osaka@magnescale.com

Service commercial international:

45 Suzukawa, Isehara-shi, Kanagawa 259-1146, Japon
TEL. +81 (0)463-92-7978. Fax: +81 (0)463-92-7978
E-mail: info-mgs-eng@magnescale.com

Magnescale Americas Inc.:

5740 Warland Drive, Cypress, CA 90630, USA
TEL. +1 (562) 594-5060. Fax: +1 (562) 594-5061
E-mail: info-am@magnescale.com

Magnescale Europe GmbH

Antoniusstrasse 14, 73249 Wernau, Allemagne
TEL. +49 (0)7153934291. Fax: +49 (0)7153 934 299
E-mail: info-eu@magnescale.com

<http://www.magnescale.com>