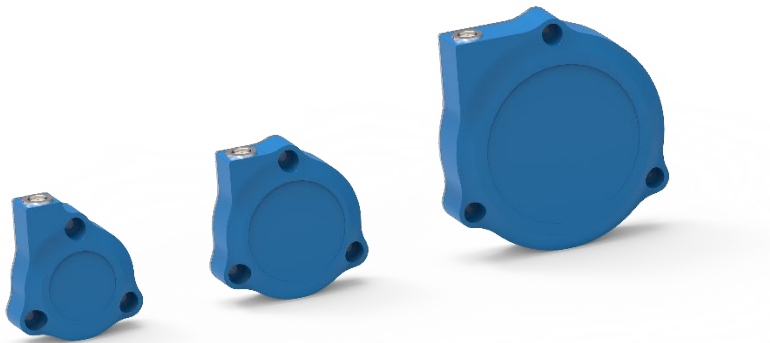


## PresseInformation



# Neue Wirbelstromsensoren mit größeren Messbereichen und hoher Genauigkeit

**Otterfing, 14.07.2022.** *Mit der neuen Wirbelstromsensorreihe T14/T20/T40 hat eddylab GmbH Wirbelstromsensoren speziell für große Messbereiche entwickelt.*

Mit einem erweiterten Messbereich bis 45mm komplettiert die neue Wirbelstromsensorreihe das Produktportfolio der eddylab GmbH und vereint gleichzeitig alle Vorteile eines berührungslosen Wirbelstrom-Messprinzips: Mit verschleißfreier Abstands- und Wegmessung zeichnen sich die eddylab Wirbelstromsensoren durch höchste Präzision und Dynamik aus. Die neue Serie T14/T20/T40 hält dabei extremen Temperaturen in einem Bereich von -40...+150 °C problemlos stand und ist unempfindlich gegenüber äußeren Einflüssen wie Schmutz und Staub.

„Mit der T14/T20/T40-Wirbelstromsensorserie wollen wir neue Anwendungsfelder erschließen“, betont Payam Andreas Saghafi, CEO bei eddylab GmbH. „Auch die neuen Sensoren mit Messbereichen zwischen 14 und 45 mm sind extrem kompakt und robust. Damit eignen sie sich hervorragend für den Einsatz in schwierigen Industrieumgebungen oder für Vibrationsmessungen mit größeren Amplituden.“

### Präzise Messen – perfekt auswerten

Gemeinsam mit der TX-Auswerteelektronik der eddylab GmbH sowie der Wirbelstromsoftware eddyMOTION können Wirbelstrommessdaten analysiert, visualisiert und dokumentiert

werden. Neben der Konfiguration der Sensorik bietet eddyMOTION außerdem Vor-Ort Linearisierung von Wirbelstromsensoren.

### **Über eddylab GmbH**

eddylab GmbH ist auf die Entwicklung, Konstruktion und Produktion von Sensoren zur Erfassung geometrischer Größen bis hin zur kompletten Systemlösung spezialisiert. Das Produktportfolio von eddylab umfasst Wirbelstrom- und induktive Sensoren, Lasersensoren, Seilzugsensoren, digitale Messtaster, Magnetbänder und Maßstäbe sowie Anzeigen, Signalwandler und anderes Zubehör für eine Vielzahl industrieller Anwendungen.

Die Stärke des Unternehmens liegt in der Entwicklung anwendungsspezifischer Sensorik. In enger Zusammenarbeit mit seinen Kunden entwickelt eddylab hochpräzise, leistungsfähige Sensoren, die unmittelbar technisch und geometrisch an die Kundenbedürfnisse abgestimmt werden.

Weitere Informationen: [www.eddylab.de](http://www.eddylab.de)

### **Pressekontakt:**

Dr. Johanna Berwanger-Gast  
Marketing und Presse

eddylab GmbH  
Ludwig-Ganghofer-Str. 40  
83624 Otterfing  
E-Mail: [J.Berwanger-Gast@eddylab.de](mailto:J.Berwanger-Gast@eddylab.de)  
Fon: +49 8024/46772 217